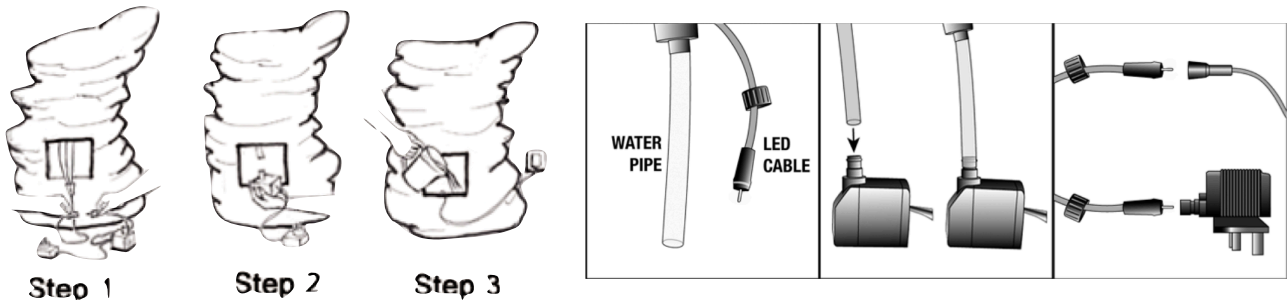


Gebruiksaanwijzing (NL)

Wij feliciteren u met de aankoop van ons product. Lees de gebruiksaanwijzing voordat u het product in gebruik neemt om een veilige werking en bediening te garanderen.

1. Werking

- Pak alle onderdelen zorgvuldig uit en controleer ze op volledigheid. Zorg ervoor dat de fontein op een gladde vlakke ondergrond staat.
- Sluit de pomp aan op de slang en plaats de pomp onderin de fontein.
- Als de fontein led heeft, sluit deze dan aan op de pomp en plaats de led naar voren op de juiste plaats.
- Vul de fontein met water en zorg ervoor dat de pomp helemaal onder water staat.
- Steek de stekker in het stopcontact en geniet van de heerlijke sfeer.



Let op! De illustratie kan optisch afwijken, omdat de pompen van verschillende Fontein in grootte en uiterlijk iets van elkaar verschillen. De werking wordt niet beïnvloed.

2. Veiligheidstips

Volg absoluut de geldende voorschriften voor elektrische veiligheid. Laat de pomp nooit drooglopen. Het verpompen van brandbare en alle andere agressieve vloeistoffen is verboden. Elke wijziging aan het product zelf of wijziging van de onderdelen is verboden, elke garantie kan niet worden verleend. Voor langere opslagperiodes de pomp reinigen, spoelen met helder water en drogen bij kamertemperatuur.

3. Algemeen en veiligheid:

- De fontein moet altijd op een vlakke, schone ondergrond staan.
- Er moet altijd voldoende schoon water in de bron aanwezig zijn om te voorkomen dat de pomp droogloopt. Laat de pomp nooit drooglopen.
- Gedestilleerd water wordt aanbevolen, maar is niet noodzakelijk.
- Haal altijd de stekker uit het stopcontact voordat u service of onderhoud uitvoert.
- Gebruik de pomp alleen met het voltage dat op de adapter vermeld staat.
- Niet meer gebruiken als het netsnoer beschadigd is, maar onmiddellijk weggooien.
- Controleer de slangen op verstoppingen en knikken voordat u gaat pompen, om te voorkomen dat dit de behuizing van de putten aantast. Daardoor kunnen trillingen en luide storende geluiden ontstaan.
- De pomp moet altijd volledig bedekt zijn met water om koeling te garanderen. De watertemperatuur mag nooit hoger zijn dan 35 C.- Raak de aandrijfeenheid nooit aan als deze in werking is.
- Zet de pomp niet aan als de pomponderdelen of het product beschadigd zijn.
- De opvoerhoogte van de pomp kan worden ingesteld op verschillende modellen, neem een model dat geschikt is voor de slang.
- Voor de modellen met glazen bal, sluit de leiding aan op de slangen van de slang.
- Neem alle instructies in acht, dan heb je blijvend plezier van het product. 35°C
- Raak de aandrijfeenheid nooit aan tijdens het gebruik.
- Zet de pomp niet aan als de pomponderdelen of het product beschadigd zijn.
- De kop van de pomp kan op verschillende modellen worden ingesteld, neem een model dat geschikt is voor de slang.
- Voor de modellen met glazen bal, sluit de leiding aan op de slangen van de slang.
- Neem alle instructies in acht, dan heb je blijvend plezier van het product.

